



Общество с ограниченной ответственностью

«Многофункциональный центр «Бюро инвентаризации, оценки и межевания»
(полное наименование ООО - организация по инвентаризации объектов капитального строительства)

ТЕХНИЧЕСКИЙ ПАСПОРТ

На

нежилое здание

(вид объекта учета)

Торгово-бытовой комплекс

(наименование объекта учета)

Адрес (местоположение) объекта учета:

Субъект Российской Федерации	Смоленская область	
Муниципальное образование	тип	город
	наименование	Смоленск
Населенный пункт	тип	
	наименование	
Улица (проспект, переулок и т.д.)	тип	улица
	наименование	Шевченко
Номер дома	78А	
Номер корпуса		
Номер строения		
Литера	А	
Кв. №		
Иное описание местоположения		

Сведения о ранее произведенной постановке на технический учет в ОТИ

Инвентарный номер	17364
Кадастровый номер	67:27:0030856:285

Штамп органа государственного технического учета о внесении сведений
в Единый государственный реестр объектов капитального строительства (ЕГРОКС)

Наименование учетного органа	
Инвентарный номер	
Кадастровый номер	
Дата внесения сведений в ЕГРОКС	

Паспорт составлен по состоянию на

« 26 » декабря 2017 года

Кадастровый инженер



(подпись)

Иванов А.М.

(Фамилия И.О.)

I. Регистрация права собственности

(реестровый № _____)

Фонд _____

Дата записи	Полное наименование учреждения, предприятия или организации	Документы, устанавливающие право собственности, с указанием кем, когда и за каким номером выданы	Долевое участие при общей собственности	Подпись лица, свидетельствующего правильность записи
1	2	3	4	5
	ООО "21 Век"	67-67-01/090/2011-990 от 08.09.2011	1	

II. Экспликация земельного участка (в кв.м)

Площадь участка				Незастроенная площадь									
по документам	по фактическому пользованию	в том числе		твердые покрытия			площадки (оборудованные)		грунт	под зелеными насаждениями			
		застроенная	незастроенная	проезда	трогуара	прочее	детские	спортивные		придомовый сквер	газон с деревьями	газоны, цветники, клумбы	плодовый сад
1	2	3	4	5	6	7	8	9	10	11	12	13	14
		670,6											

III. Благоустройство здания (кв.м.)

Водопровод	Канализация	Отопление					Централизованное горячее водоснабжение	Ванны			Газоснаб.		Электроснабжение	Лифты		
		от ТЭЦ	от пром. предприятий	от кварт. котельной	от АГВ	печное		с централиз. горячим	с газовыми колонками	с дровяными колонками	централизованное	жидким газом		пассажирские	грузопассажирские	

S здания =1491,6 кв.м

IV. Общие сведения

Назначение нежилое здание

Использование торгово-бытовой комплекс

Количество мест (мощнос

a)

6)

B)

r)

Примечание :

**V. Исчисление площадей и объемов зданий и его частей
(подвалов, пристроек и т.п.)**

[illegible]

VI. Описание конструктивных элементов здания и определение износа

Литера А Год постройки/Год ввода в эксплу 2010 Число этажей 2, подвал

Группа капитальности I Вид внутренней отделки простая

№№ п.п.	Наименование конструктивных элементов	Описание конструктивных элементов (материал, конструкция, отделка и прочее)	Техническое состояние (осадки, трещины, гниль и т.п.)	Удельный вес по таблице	Поправка к уд. весу в %	Уд. вес с поправкой	Износ %	% износа к стро-100	Тек. изм. износ в %	
									элементы	к строениям
1	2	3	4	5	6	7	8	9	10	11
1	Фундамент	ж/бетонные блоки								
2	Стены	кирпичные								
	Перегородки									
3	Перекрытия	чердачное	ж/б плита							
		между-этажные	ж/б плита							
		надподвальное	ж/б плита							
4	Крыша	совмещенная рулонная								
5	Полы	бетонные, плитка								
6	Проемы	оконные	стеклопакет							
		дверные	простые							
7	Внутренняя отделка	оштукатурено								
	Наружная отделка	облицовано плиткой								
8	Сан. и электротех. устройства	отопление	да							
		водопровод	да							
		канализация	да							
		г. водоснабж.								
		ванны								
		электроосв.	да							
		радио								
		телефон	да							
		вентиляция	да							
		лифты								
		газ								
		телевидение								
9	Прочие работы	да								

итого :

x

x

x

износа, приведенный к 100 по формуле: $\frac{\% \text{износа}(\text{гр.9}) \times 100}{\text{удельный вес}(\text{гр.7})} =$

0

VII. Техническое описание пристроек и других частей здания

Наименование конструктивных элементов		Литера	Удельный вес по таблице	Поправки	удельный вес с поправками	Литера	Удельный вес по таблице	Поправки	Удельный вес с поправками
Фундамент									
Наружные стены									
Перегородки									
Перекрытия									
Крыша									
Полы									
Проектирование	окна								
	двери								
Отделочные работы	внутренняя								
	внешняя								
Электроосв.									
Прочие работы									
Итого			100	x			100	x	

примечание: признаки физического износа устанавливается путем осмотра (визуальным способом)

VIII. Исчисление восстановительной и действительной стоимости здания и его частей

[illegible]

IX. Ограждения и сооружения (замощения) на участке

Литера	Наименование ограждений и сооружений	Материал и конструкция	Размеры		Площадь, кв.м.	№ сборника	№ таблицы	Стоимость изм. по таблице	Поправка на климат. район	Восстановительная стоимость	% износа	Действительная стоимость
			Длина, м	Ширина, высота, м								

X. Общая стоимость (в рублях)

В ценах какого года	Основные строения		Служебн. постройки		Сооружения		Всего	
	восстано- вительна	действи- тельная	восстано- вительна	действи- тельная	восстано- вительна	действи- тельная	восстано- вительна	действи- тельная
1969							119348	119348
2017								5060618

" 26 " 12 2017



исполнил

(Иванов А.М.)

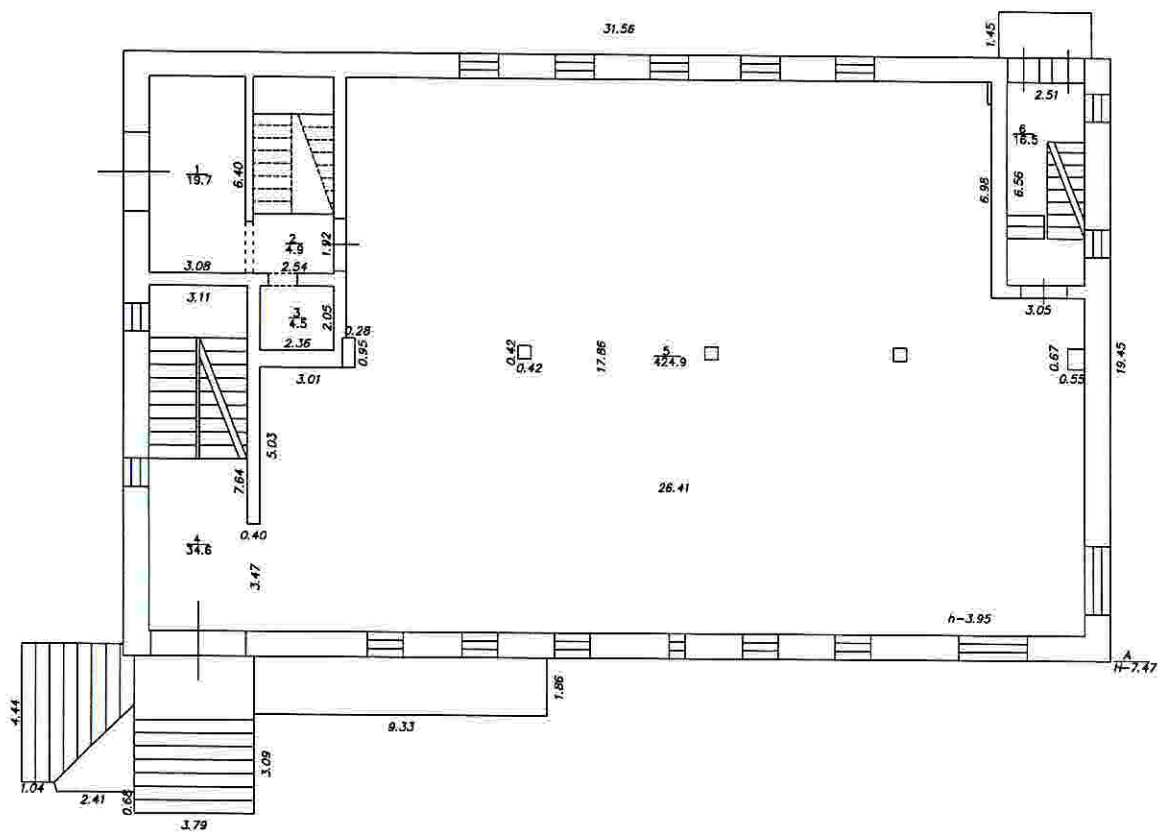
()

XI. Отметка о последующих обследованиях

Дата обследования	" " 200 г.	" " 200 г.	" " 200 г.
Обследовал			
Проверил			
Руководитель			

Поэтажный план здания с кадастровым номером 67:27:0030856:285

1 этаж



S 1 этажа = 505.1 кв.м.

S общая = 1491.6 кв.м.



ООО "МФЦ"Бюро инвентаризации, оценки и межевания"

Поэтажный план здания

Должность	Фамилия И.О.	Подпись	Дата
Техник	Иванов А.М.		26.12.2017
Кадастровый инженер	Иванов А.М.		

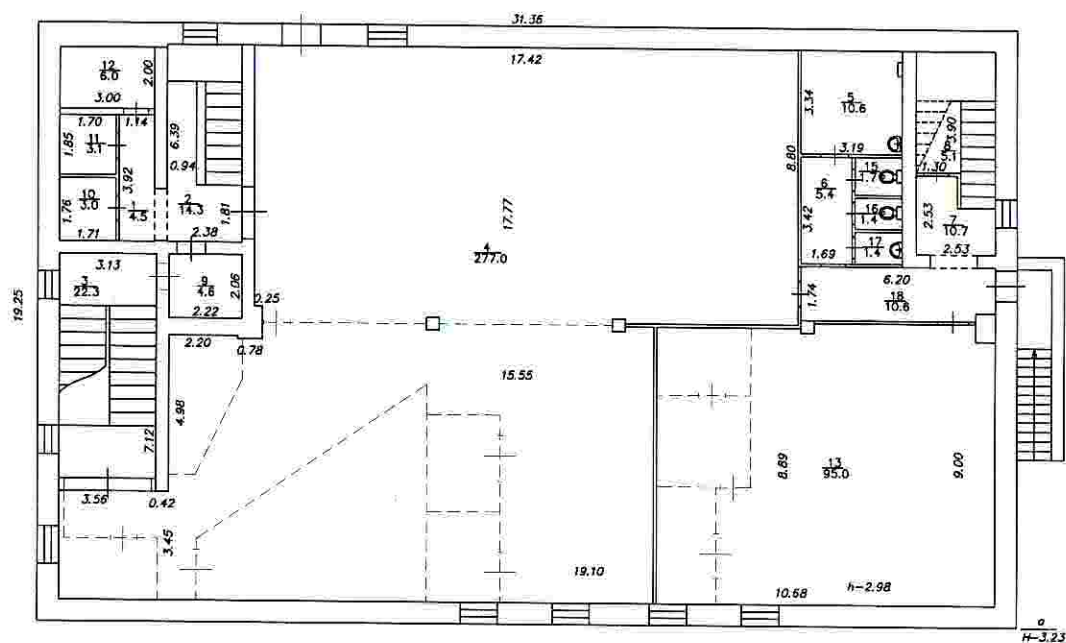
г. Смоленск
ул. Шевченко, д. 78А

Лист	1
Листов	3
Масштаб	1:200

Лист	2
Листов	3
Масштаб	1:200

Поэтажный план здания
с кадастровым номером 67:27:0030856:285

подвал



$S_{\text{подвала}} = 476.7 \text{ кв.м.}$



ООО "МФЦ"Бюро инвентаризации, оценки и межевания"

Поэтажный план здания

Должность	Фамилия И.О.	Подпись	Дата	г. Смоленск	Лист	3
Техник				ул. Шевченко, д. 78А	Листов	3
Кадастровый инженер	Иванов А.М.	<i>[Signature]</i>	26.12.2017		Масштаб	1: 200

Экспликация №

78A

к поставшему плану строения, расположенного в городе (районе)										Формулы									
Дата записи и литера по плану	Этажи (начиная с 1-го этажа и кончая мезонином)	Номер помещения (квартиры, торгового, складского и т. п.)	Номер по плану строения ком- наты, кухни, коридора и т. п.	Назначение частей помещения: жилая комната, канцелярское помещение, классная комната, кухня, коридор и т. п.	Формула подсчета площади по внутреннему обмеру	Площадь по внутреннему обмеру в кв. м, в том числе предназначенная под помещения						Итого по помещению, этажу, строению	Высота помещения по внутреннему обмеру						
						торговая													
						основная	вспомо- гательная	основная	вспомо- гательная	основная	вспомо- гательная								
A	1		1	разгрузочное помещение		19,7					19,7	3,95							
			2	лестничная клетка			4,9				4,9								
			3	подсобное			4,5				4,5								
			4	лестничная клетка			34,6				34,6								
			5	торговый зал		424,9					424,9								
			6	лестничная клетка			16,5				16,5								
					Итого по 1 этажу:	424,9	80,2				505,1								
	2		1	лестничная клетка			22,1				22,1	3,02							
			2	торговый зал		462,3					462,3								
			3	подсобное			11,8				11,8								
			4	коридор			5,5				5,5								
			5	лестничная клетка			3,8				3,8								
			6	умывальник			1,4				1,4								

[illegible]

Прошито

12

Листов

Иванов А.М.

